

LE JASEUR DE SAINT-SAMUEL

JANVIER 2018



Municipalité
Saint
ES Samuel

*Cette période de l'année nous semble appropriée
pour vous témoigner notre reconnaissance.*

Un merci sincère pour votre confiance.

*Nous souhaitons que cette
collaboration se poursuive
sous le signe de la sincérité et de l'excellence.*

*Nos souhaits chaleureux de bonheur,
de santé et de prospérité à vous et vos proches
à l'occasion de Noël et du Nouvel An !*

Votre maire Denis et les conseillers

Municipalité
Saint
Samuel



Pourquoi faut-il

QUE VOTRE BAC SOIT EN BORDURE DE LA RUE, DE L'EMPRISE DE LA RUE OU DU TROTTOIR?

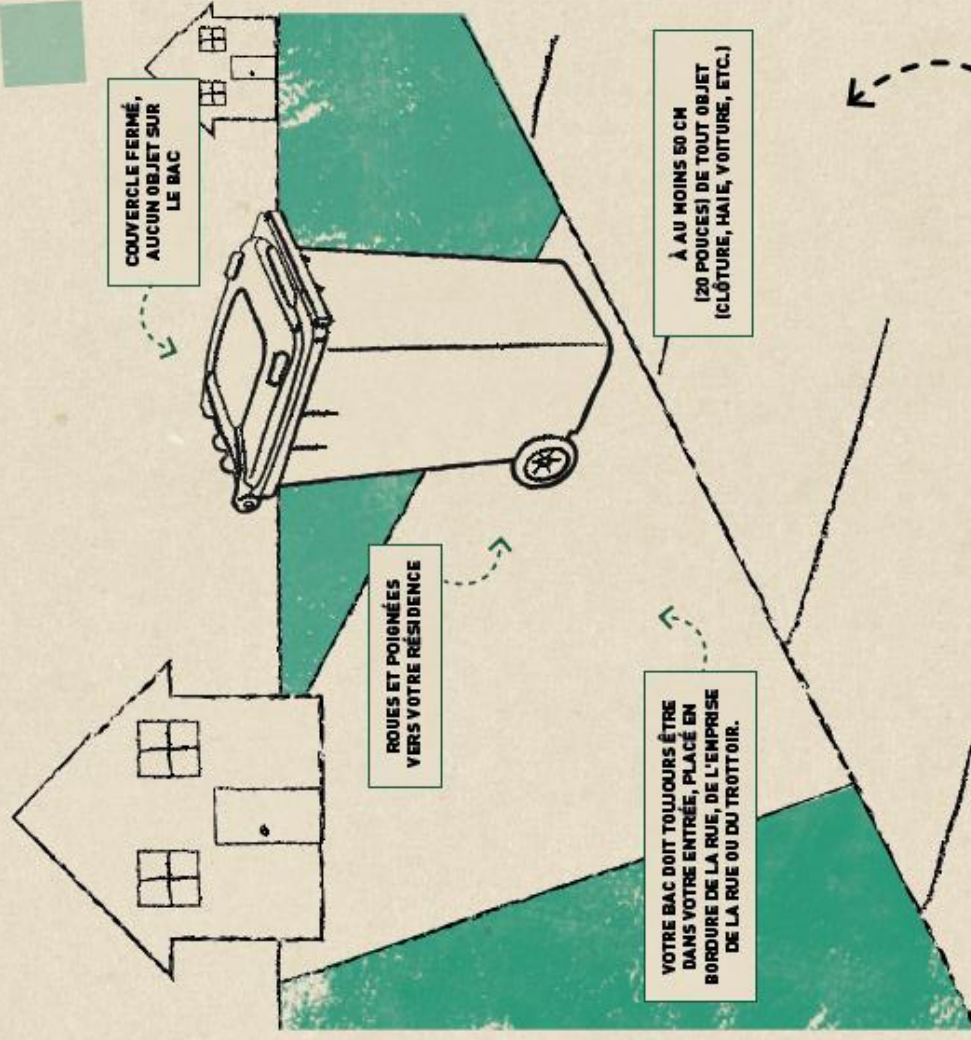
Si vous mettez votre bac dans la rue, dans l'emprise de la rue ou sur le trottoir, il pourrait **nuire à la circulation des piétons et des véhicules**, aux **opérations de déneigement et d'épandage d'abrasifs**, voire être endommagé durant celles-ci. Pour la collecte, toujours placer votre bac dans votre entrée en bordure de la rue, de l'emprise de la rue ou du trottoir.

Pourquoi faut-il

QUE VOTRE BAC SOIT À AU MOINS 50 CM DE TOUT OBJET?

Pour lever le bac, le camion de collecte utilise des **pinces mécaniques et doit disposer d'un certain espace pour effectuer cette manœuvre de façon sécuritaire**, ceci afin d'éviter de briser votre contenant ou autre chose aux alentours. Placer le bac trop près d'autres objets comme une voiture, un mur ou un muret, une clôture, un poteau, une boîte aux lettres ou même un banc de neige peut empêcher la levée de votre bac.

Où placer MON BAC EN BORDURE DE RUE



SUIVEZ CES MÊMES CONSIGNES
PEU IMPORTE LA SAISON.



AVIS À TOUS CONCERNANT LE STATIONNEMENT

Du 15 novembre au 15 avril, il est strictement défendu de stationner dans les rues du village et les accotements des rangs entre 23 H et 6 H pour permettre le déneigement. Une contravention peut être donnée aux contrevenants par la Sûreté du Québec.

La municipalité n'est pas responsable des balises que vous installez pour délimiter vos terrains qui se brisent lors du déneigement.

Merci.



MISE À JOUR DU GUIDE DES NOUVEAUX RÉSIDENTS

Nous travaillons sur la mise à jour du guide remis aux nouveaux résidents. Profitez-en pour nous transmettre vos cartes d'affaires ou vos offres de services que nous pourrions inclure dans le guide.

Merci.



FERMETURE DU BUREAU MUNICIPAL

Prenez-note que le bureau municipal sera fermé du 25 décembre 2017 au 5 janvier 2018 inclusivement. En cas d'urgence : info@saint-samuel.ca

Merci

L'hiver est bien installé et avec la température qui chute, on constate que le nombre de personnes qui compostent diminue de façon importante. Ce phénomène est probablement attribuable au fait que, pendant la période hivernale, la collecte du bac brun est beaucoup moins fréquente, voire inexistante dans certaines municipalités.

Pourquoi ne pas inciter vos citoyens à **composter, même en hiver? L'absence de résidus de jardin leur laissera amplement de place pour mettre leurs résidus de table. Un des avantages à composter l'hiver est qu'il n'y a pas d'odeurs, de mouches ou de vers qui s'installent dans les bacs.**

Si votre municipalité offre un ou des services de collecte pendant la période froide, assurez-vous d'en informer vos citoyens.

Voici quelques conseils à retenir et à partager sans retenue!

Évidemment, avec les températures qui chutent, les matières qui sont mises dans le bac brun risquent de geler plus facilement.

Pour éviter que cela n'arrive, optez pour l'une des solutions suivantes : placez un morceau de carton plat, un sac de papier, plusieurs épaisseurs de papier journal ou des feuilles d'arbres au fond de votre bac brun. Bien sûr, durant cette période froide, il **est déconseillé d'y déposer des liquides.**

En somme, les conditions météo ne **devraient pas avoir d'impact sur le pouvoir** de composter. La baisse de température a le même effet sur le compost que sur nous : elle nous met un peu au ralenti, mais nous **fait apprécier l'été encore plus!**



Gestrio
Mieux gérer les matières résiduelles
dans la MRC d'Arthabaska

Gestrio est un outil conçu par Gesterra qui vise à rendre plus facile la gestion des matières résiduelles. Que ce soit pour connaître la meilleure façon de se débarrasser de certains objets ou les dates de collectes près de chez vous, Gestrio à la réponse pour vous.

Lors du téléchargement de l'application sur votre téléphone mobile, acceptez de recevoir les notifications et vous aurez, la veille de la collecte, un message vous rappelant de mettre votre bac au chemin.

Testez-le et faites-nous part de vos commentaires afin de nous aider à nous améliorer!

ÉRABLE ROUGE

Là ou le temps s'arrête...

Sur notre site de l'érablière il vous est possible de faire près de 5 kilomètres DE PATINAGE DANS DES SENTIERS DE GLACE EN PLEIN COEUR DE LA FORET entretenu par une vrai Zamboni, de faire de LA MARCHÉ EN FORÊT dans les sentiers préparés à cet effet et DE LA RAQUETTE dans la zone raquette !

Ouverture officielle 2017: 22 décembre!

Horaire : de 10 à 22 heures 7/7 durant le temps des fêtes (quand les conditions climatiques le permettent).

Nous avons : boutique avec breuvages chaud et froid, tartes au chocolat chaud et au sirop d'érable, galettes, guimauves au sucre d'érable et tout pleins d'autres choses.

Le bâtiment d'accueil : contient une salle réservée exclusivement pour manger et une salle avec tapis réservée pour enfiler vos patins.

Location de patins pour dépanner. Notre inventaire n'est pas très large (110 paires) mais nous pourrons en dépanner quelque s'un. (Informez-vous pour les grandeurs pour vous sécuriser)

Mini ferme avec : poney, poules, lapins, chevaux et petit veau. Pour les chanceux, notre forêt regorge d'animaux sauvages comme les chevreuils, lièvres, dindons sauvages etc.

Feux de foyer intérieur et extérieur. Musique extérieure près du bâtiment d'accueil.

Nous aurons une petite butte de neige dès que possible pour glisser et une surface de glace près du bâtiment d'accueil qui est réservé pour les plus petits.

Pour les tarifs : <http://erablerouge.com/tarifs-general/>

Mise à jour quotidienne de l'état des sentiers: <http://erablerouge.com/mise-a-jour-ouverture-sentier/>

Mon objectif est de vous faire oublier l'hiver mais aussi de décrocher de votre quotidien.

L'ÉRABLE ROUGE, Là ou le temps s'arrête.
3324, route 161 St-Valère GOP 1M0

NOUVELLES DU BUREAU DE POSTE



Nos meilleurs vœux de santé, joies, bonheur vous accompagnent tout au long de l'année !
Prenez du bon temps pour vous reposer.

Le bureau de poste sera fermé : 25-26 décembre 2017 et le 1^{er} janvier 2018

Au plaisir de se revoir !

France McDonald M. Poste

Sonia Cartier F.F.R.S



Collecte de canettes et de bouteilles consignées



La collecte du mois de novembre fut un succès, un énorme merci à tous les gens qui y ont contribué!

Le financement du voyage de finissants des élèves de 5^e et 6^e année de l'école Centrale se poursuit. C'est pour cette raison qu'ils ont décidé d'effectuer une deuxième collecte de canettes et de bouteilles consignées.

Celle-ci aura lieu le 14 janvier prochain en après-midi. C'est l'occasion parfaite de vous départir de toutes vos bouteilles et canettes après le temps des Fêtes.

Vous n'avez qu'à déposer le tout près de votre porte.
Des parents bénévoles ainsi que des élèves circuleront afin de les ramasser.

Votre participation démontre bien que vous avez notre jeunesse à cœur!
Merci d'appuyer nos élèves dans ce projet!



Les élèves de la classe de 5^e et 6^e année profitent de l'occasion pour vous souhaiter un joyeux temps des Fêtes! Que cette période soit l'occasion de passer de beaux moments avec vos familles!



Quelle que soit la forme de votre contenant, qu'il soit fait d'aluminium, de verre ou de plastique, recherchez l'inscription « consigne Québec »

FERMETURE

**À NOTER QUE LA BIBLIOTHÈQUE SERA
FERMÉE POUR LA PÉRIODE DES FÊTES
LE 27 DÉCEMBRE ET LE 3 JANVIER**

DE RETOUR

LE 10 JANVIER

*L'équipe de la bibliothèque vous
souhaite de joyeuses fêtes !*



La bibliothèque municipale est activement à la recherche de bénévoles.
Vous voulez être un membre actif de l'univers culturel de votre
municipalité ?

Vous aimeriez avoir la chance de côtoyer des gens qui partagent la même
passion que vous pour la lecture ?

Vous avez un minimum de 2 heures à nous offrir ?

Nous vous accueillerons à la bibliothèque !

Pour plus de détails sur les possibilités de bénévolat à la bibliothèque,
veuillez communiquer avec la coordonnatrice

Pierrette Doucet
819 353-2642



Horaires des Célébrations Noël et Jour de l'AN

24 décembre

MESSE à 9h00 (4^e dimanche de l' Avent)

.....**SOIRÉE**.....

MESSE de NOËL : 20h00 (Messe familiale)

(le lundi 25 décembre, pas de messe à St-Samuel)

31 décembre (dimanche)

MESSE à 9h00 : Dimanche de la Sainte Famille

1^{er} Janvier 2018_ JOUR de l'AN (lundi)

MESSE à 9h00 : dimanche de Sainte Marie , mère de Dieu

En cette fête de Noël,
Nous souhaitons que naissent en chacune et chacun de vous
le désir et la volonté de dire OUI à Dieu, à votre tour,
en embrassant toutes les réalités de votre existence,
autant les joyeuses que celles lourdes à porter et à vivre,
afin que Dieu puisse diviniser votre humanité.

Votre équipe pastorale

Chanter pour apprendre

La chanson est un moyen agréable de stimuler autant l'écoute que la prononciation et le vocabulaire (mots d'action, notions de lieux, notions spatiales, etc.). Parce qu'elle rend l'apprentissage de la langue amusant, grâce au vocabulaire et aux structures de phrases qu'elle contient, elle peut aider votre enfant à communiquer.

Il est démontré que les enchaînements de mots rythmiques, aux rimes amusantes, sensibilisent au rythme de la langue. Et si on bat des pieds ou des mains au rythme d'une chanson, on aide en fait l'enfant à prendre conscience des syllabes et des sons qui forment les mots. Le fait de réciter des comptines familiarise aussi les enfants avec le rythme de la parole et l'intonation, et aussi avec la structure grammaticale de la langue. En effet, dans les comptines, on exagère souvent l'intonation en comparaison avec la langue de tous les jours. On peut aussi changer d'intonation pour souligner certains mots ou certaines expressions.

Les comptines préparent également les enfants à la lecture: elles leur permettent de prendre conscience de leur propre langue et de la façon dont les sons sont associés de sorte à former des mots qui se ressemblent, comme « coucou » et « hibou ».

Les comptines permettent aussi aux enfants de mieux articuler, et de prononcer les consonnes plus clairement. L'enchaînement des mots fait bouger la langue différemment et changer la position des lèvres contre les dents. Les comptines permettent donc aux enfants de parler avec plus de facilité et de mieux prononcer les sons qui leur posent des problèmes.

Voici quelques arguments pour vous encourager à les utiliser davantage :

- C'est une activité simple que l'on peut utiliser à tout moment ;
- Elles ne coûtent rien ;
- Elles ne nécessitent aucun matériel ;
- Les enfants aiment chanter et le redemandent souvent.
-

Chanter ensemble, réciter des comptines en faisant des gestes, les yeux dans les yeux, le sourire accroché à celui de votre enfant, c'est un tel plaisir !



Bonjour,

Je m'appelle Layla et j'ai 11½ans.
J'habite dans le village de Saint-Samuel

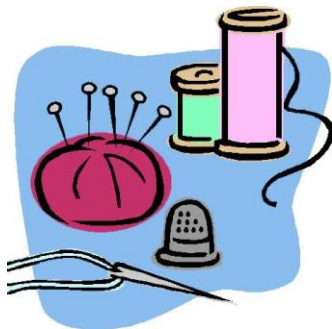


J'ai maintenant mon cours de gardienne avertie et je suis disponible pour
garder vos enfants.

N'hésitez pas à me contacter.

819 353-2474

COUTURIÈRE



Je suis là !

Réparation de vêtement de tout genre.

Confection de rideaux et stores romains, valences, coussins, couettes de lits, recouvrement de mobiliers, etc..

J'aide aussi à choisir avec vous les tissus et la déco. J'aide parfois à redonner une 2^e vie avec de vieux.

Appelez-moi : Sylvie 819 353-2861



Restaurant La Table Huppé

144 rue de l'Église
St-Samuel
G0Z 1G0
819-353-1264

Service de livraison offert Réservez tôt merci!!!

Buffet de Noël

Buffet chaud :

Soupe au choix, saucisse cocktail, pâté à la viande, ragout boulette, dinde en sauce, pomme de terre en purée ou au four, riz aux légumes, salades (3 sortes) légumes + trempette, olives, cornichons sucrés, pains biscuits soda et beurre et desserts. Café, thé, ustensiles et assiettes

Taxe et pourboire non inclus

Minimum de 25 personnes

(Sauf durant le temps de fêtes minimum de 10)

Toute l'équipe vous attend pour vous servir!!

19.25\$/personne

Restaurant À la Table Huppé 144 rue de l'Église, St-Samuel 819-353-1264

Heure d'ouverture pour le temps des fêtes

24 décembre 7h00 à 14h00

25 décembre Fermer

26 décembre 8h00 à 14h00

31 décembre 7h00 à 14h00

1 Janvier Fermer

2 Janvier 8h00 à 14h00

Heure régulière

| | |
|----------|--------------|
| Dimanche | 7h00 à 19h30 |
| Lundi | 6h00 à 14h00 |
| Mardi | 6h00 à 14h00 |
| Mercredi | 6h00 à 19h00 |
| Jeudi | 6h00 à 20h00 |
| Vendredi | 6h00 à 21h00 |
| Samedi | 7h00 à 21h00 |

JOYEUX TEMPS DES FETES DE TOUTE L'ÉQUIPE DE LA TABLE HUPPÉ!!!

Nouveau les livraisons

Sont de retour :

Vendredi de 16h00 à 20h00

Samedi de 16h00 à 20h00

Dimanche de 16h00 à 19h00

*Avec frais de livraison inclus dans votre facture

*Pourboire non-inclus

*Village St-Samuel 1.50\$

*Campagne St-Samuel 2.00\$

*Ste-Eulalie 2.50\$

*Ste-Clothilde (village pas plus loin) 2.50\$

***Note les livraisons à l'essai ***

***Aussi pour grosse livraison le midi informez-vous on peut vous livrer en téléphonant d'avance!!!

COURS D'EXERCICES

Encore cette année nous reprendrons les cours de cardio/tonus au centre Multifonctionnel, à St-Samuel.

Pour ceux qui ne connaissent pas ce cours, il s'agit d'un cours diversifié où nous faisons du step, de l'aérobic, de la musculation, du cardio, des étirements et nous travaillons avec différents accessoires (élastiques, step, ballon suisse, poids...)

- Début : le 10 janvier 2018
- Quand : tous les mercredis soir 19 à 20 heures.
- Coût d'admission : 55\$
- Pour une durée de 14 cours (10 janvier au 11 avril 2018)
- Qui donne les cours ! Julie et Nancy



Les inscriptions auront lieu le mercredi 10 janvier avant le cours

Pour infos supplémentaires, appeler

Julie au 819-353-2814 ou Nancy au 819-353-2959

Il est possible d'essayer le premier cours sans frais ☺ ☺ ☺

Apporter une bouteille d'eau, une serviette et vos poids libre.

819-740-0516

Stéphane Dupuis

Service de capture
et de
relocalisation
d'animaux nuisibles



Stephane.Dup@outlook.com

NOUVEAU ET UNIQUE EN RÉGION FOREUSE DE PUIITS SUR CHENILLE

FORAGE À DOUBLE ROTATION :
MEILLEUR SCELLEMENT AU ROC
MEILLEURE QUALITÉ D'EAU
FOREUSE PLUS COMPACTE ET PLUS LÉGÈRE

819-758-6468 OU 1-800-567-5829

Puitbec GROUPE

www.puitbec.com

100%
fait au
Québec



RBQ: 8327-6662-50



LOCATION DU CENTRE MULTIFONCTIONNEL DE SAINT-SAMUEL

| | |
|--|---------------|
| PETITE SALLE | 110 \$ |
| MOYENNE SALLE | 160 \$ |
| GRANDE SALLE | 215 \$ |
| LOCATION / HEURE | 15 \$ |
| DÉCÈS | 250 \$ |
| AVEC BAR | 30 \$ |
| AVEC CUISINE | 30 \$ |
| AVEC INSTALLATION DES TABLES ET CHAISES | 50 \$ |

Salon de coiffure France OG

France Auger

Coiffure pour toute la famille

140, Calixte
St-Samuel, Qc G0Z 1G0



819.806.4777

COUJURIÈRE



Réparation de tout genre

Micheline Janelle

200, rue Bergeron

St-Samuel

Tél.: (819)200-3573

Faites-nous parvenir vos articles avant le 19 janvier 2018 pour la prochaine parution du jaseur.

BIJOUX À VENDRE

Bonjour, je m'appelle Lysanne Constant je vends des bijoux que je fabrique, boucles d'oreilles, colliers, bracelets, et bagues. Voici quelques modèles de bijoux que je fabrique. Si vous êtes intéressé à en acheter ou si vous voulez en voir plus vous pouvez me contacter par textos ou par téléphone au 819 806-0276

PS : Noël approche à grands pas et vous aurez l'occasion de les offrir en cadeau.



Centre de prévention Suicide
Arthabaska-Érable

**Parles-en...
Ta VIE est importante!**

Sème la vie!

Vous pensez au suicide ?
Vous êtes inquiet pour une personne de votre entourage ?
Vous êtes endeuillé par suicide ?

Nous sommes là pour vous!

Nos services

- Intervention téléphonique (24 heures/24, 7 jours/7)
- Services aux personnes endeuillées par suicide
- Services aux proches d'une personne ayant fait une tentative de suicide
- Activités d'information et de sensibilisation
- Formations

Tous nos services sont gratuits et confidentiels

24 heures par jour • 7 jours par semaine

| | | |
|------------------------|-------------------------|-----------------------------------|
| MRC DE L'ÉRABLE | MRC D'ARTHABASKA | PARTOUT AU QUÉBEC |
| 819 362-8581 | 819 751-2205 | 1 866 APPELLE (1 866 277-3553) |

www.cpsae.ca

JANVIER 2018

| Lundi | Mardi | Mercredi | Jeudi | Vendredi | Samedi | Dimanche |
|--|---|--|-------|---|--|----------|
| 1  POSTE FERMÉE | 2 | 3 | 4 | 5  | 6 | 7 |
| BUREAU MUNICIPAL FERMÉ | | | | | | |
| 8 | 9  19 H 30 | 10  15 h 30 – 19 h 30 | 11 | 12  | 13  Danse country 20 h – 23 h 30 Centre multifonctionnel 8 \$ | 14 |
| 15 | 16 | 17  15 h 30 – 19 h 30 | 18 | 19  | 20  Danse country 20 h – 23 h 30 Centre multifonctionnel 8 \$ | 21 |
| 22 | 23 | 24  15 h 30 – 19 h 30 | 25 | 26  | 27  Danse country 20 h – 23 h 30 Centre multifonctionnel 8 \$ | 28 |
| 29 | 30 | 31  15 h 30 – 19 h 30 | | | | |

BUREAU MUNICIPAL :

140, rue de l'Église
Saint-Samuel (QC) G0Z1G0
info@saint-samuel.ca

Téléphone : 819 353-1242
Télécopieur : 819 353-1499
www.saint-samuel.ca

HEURES D'OUVERTURE :

Lundi, mercredi et jeudi : 8 h à 15 h 30

MEMBRES DU CONSEIL :

Maire Denis Lampron
Conseiller #1 Sandra Lampron
Conseiller #2 Grégoire Bergeron
Conseiller #3 Patrick Mathis
Conseiller #4 Claudia Doucet
Conseiller #5 Léo Gauthier
Conseiller #6 Martin Tourigny

ORGANISATION MUNICIPALE :

Suzie Constant, directrice générale info@saint-samuel.ca
Diane Beauchesne, inspectrice en bâtiment permis@saint-samuel.ca
Suzie Constant, location de salle 819 353-1242
Garage municipal 819 353-1277
Bibliothèque 819 353-2642

ASSOCIATIONS :

Comité de l'Âge d'Or Lucien Therrien 819 353-2354
Comité des axes de la pastorale Gilles Bédard, prêtre 819 367-2308
C.S.C Saint-Samuel / Garderie les Trésors de Sam Erick Bergeron 819-353-1863
Chorale Colette Bergeron 819 353-2918
Fabrique et Marguilliers Antoinette Bergeron 819 353-2201
Comité des Loisirs Erick Bergeron 819 353-2642
Homme Moose Daniel Thibodeau 819 353-1355

AUTRES :

Service incendie 911 Bureau de poste 819 353-2280
Urgence 911 École Centrale 819 353-2378
Info Santé 811 SPAA 819 758-4444
Police 819 752-4545 Muncar 819 758-6868
Ambulance 819 758-6732 Restaurant À la table Huppé 819 353-1264